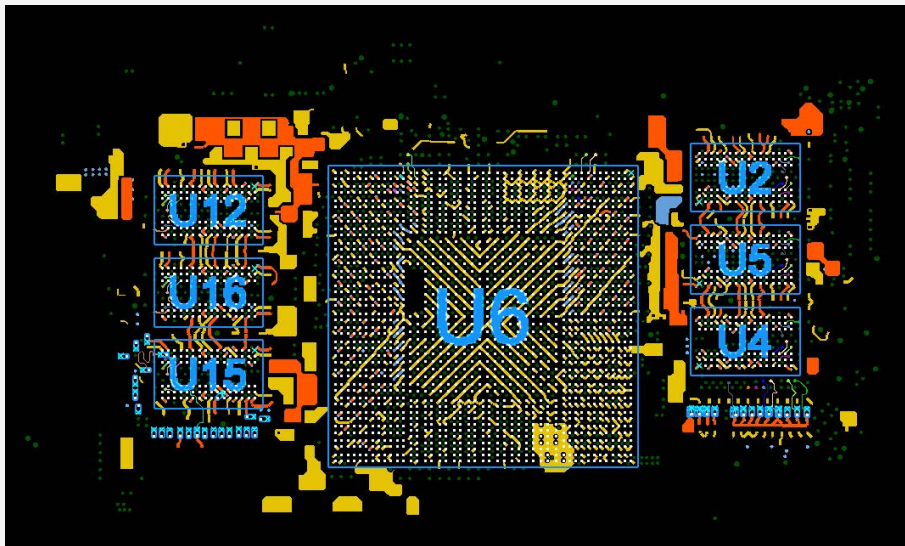


概述

EMWave 是一种完全集成的电源完整性 (PI) 和信号完整性 (SI) 分析工具, 适用于电子封装和印刷电路板(PCB) 设计。通过三维 (3-D) 建模和有限元法 (FEM) 分析, EMWave 可以进行 3-D、全波模型提取以及功率和信号完整性分析, 其中包括 DC (静态)、AC (频域) 和瞬态 (动态) 分析。

EMWave可以导入各种CAD工具输出的封装、PCB设计格式。EMWave 将 3-D 物理模型离散化, 然后求解 Maxwell 方程以通过 FEM方法从离散化的几何图形中提取电阻 SPICE 模型或宽带 S 参数。



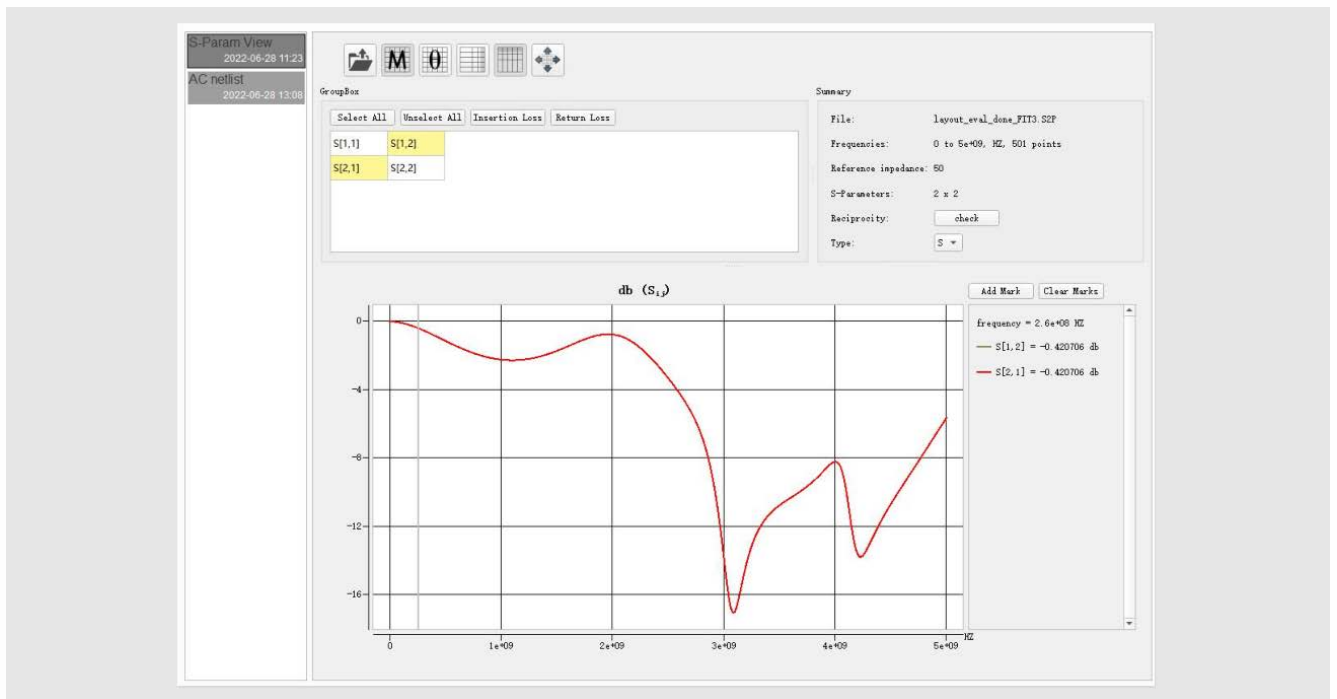


主要功能

- 3-D、全波网络提取、功率和信号完整性分析
- IC/封装/PCB协同分析,无缝集成芯片功率模型 (CPM) 和其他基于子电路的模型
- 内置S参数后处理工具
- DC (静态IR-drop)、AC和瞬态 (动态IR-drop) 分析
- 拟合电路模型从S参数转换
- 电流密度、电阻检查、阻抗分析

支持的设计输入

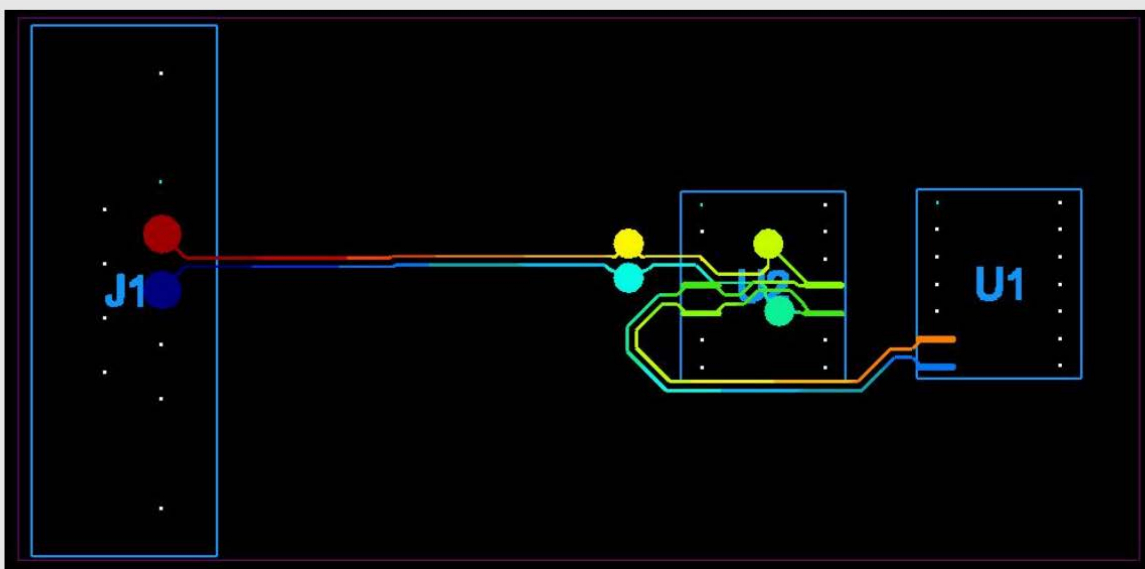
- Cadence APD、SiP、Allegro
- Zuken RIF, CR-5000
- AutoCAD DXF
- Mentor Graphics Board Station、PADS、Expedition
- Mentor ODB++
- 引线框架





输出

- Touchstone S、Y、Z参数
- 静态IR-drop分析图
- 电阻SPICE模型
- 电流密度图
- 时域动态压降分析



关于巨霖

巨霖创立于2019年3月，专注电路设计辅助软件开发，致力于为用户打造全流程系统级EDA产品，为工业领域提供具备足够精度、速度、容量的模拟仿真平台支持。

巨霖科技（上海）有限公司

地址：上海市浦东新区盛荣路88弄盛大天地7号楼302-304室

邮箱：sales@julin-tech.com

请访问我们的官网：www.julin-tech.com/cn/ 获取更多信息